

Steigender Lebensstandard eröffnet neue Investitionsmöglichkeiten

Prag ist zur zwölftreichsten Region der EU geworden. Die Tschechische Hauptstadt schlägt in punkto Kaufkraftparität Schwergewichte wie die Industrieagglomeration Nordrhein-Westfalen oder den Italienischen Nordwesten. Im Jahr 2004 wurde in Prag ein BIP erwirtschaftet, das 157% des Durchschnittswertes der EU entspricht. Prag ist damit bis heute die einzige Region der neuen Beitrittsländer, die es in die ersten fünfzehn Plätze der Euroregionen geschafft hat.

Die Tschechische Republik als Ganzes erwirtschaftet ein BIP pro Kopf, das 75.2% des Europäischen Durchschnittswertes entspricht. Auch wenn die politische Krise in der zweiten Hälfte 2006 zur Verzögerung führte, wächst die Tschechische Republik schneller als die reichen EU - Nachbarn. Der Lebensstandard der Tschechischen Bevölkerung steigt: die Einkommen sind im vergangenen Jahr um fast sechs Prozent angestiegen. Auch die Zukunftserwartungen sind positiv - erkennbar an der wachsenden Bereitschaft der Bevölkerung, sich zu verschul-

den - allein in der zweiten Hälfte 2006 wurden Neukredite von zwanzig Milliarden Kronen vergeben. Damit erstaunt die nun bereits 32 Monaten anhaltende Serie wachsender Konsumausgaben der Tschechischen Haushalte nicht. Der Handel erlebt goldene Zeiten. Die Tschechischen Konsumenten haben im vergangenen Jahr 6.5% mehr ausgegeben als im Vorjahr. Von der Konsumlust profitieren die grossen Einkaufszentren und Supermärkte am meisten; ihre Umsätze waren 2006 um 12% höher als im Jahr zuvor. Am schnellsten wachsen dabei die Ausgaben im Non-Food - Bereich: Kleider, Sportartikel, Wohnungseinrichtungsgegenstände und Elektronik-Konsumgüter erlangen

Wird die Entwicklung andauern?
Die Tschechische Wirtschaft ist somit weiterhin in ausgesprochen guter Verfassung. Sie wächst insbesondere dank dem Interesse für Tschechische Waren im Ausland und Investitionen - Ökonomen könnten sich keine bessere

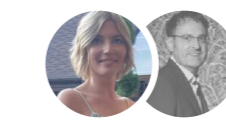
Fortsetzung Seite 12



A STAR ALLIANCE MEMBER

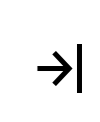
Earn miles with

561 Flüge pro Woche, 43 Destinationen, 23 Länder, 1 Airline. In anderen



Поделиться

Открыть



Стр. 1 · Оставьте здесь свой комментарий



Хотите оставить комментарий? @упомяните пользователя, с которым хотите работать над этим файлом вместе.



Получайте необходимые отзывы

Упомяните пользователя, вместе с которым будете работать над этим файлом.